



～運営だより～

第3号 2026年4月発行
 製作：なんさつ環境テクノロジー(株)
 お問い合わせ先：☎0993-76-8170
<https://nansatsu.ekankyo21.com>

～ご挨拶～

こんにちは。「なんさつ環境テクノロジー株式会社」です。2024年9月からなんさつECOの杜(ごみ処理施設)の施設管理を開始し無事に1年6か月が経過いたしました。これからも鹿児島県内の4市(枕崎、日置市、南さつま市、南九州市(知覧・川辺))にて発生する家庭ごみを適正に処理するとともに、資源及びエネルギー回収を進めることが使命と受けとめ、本事業に取り組んでいます。引き続きよろしくお願いいたします。

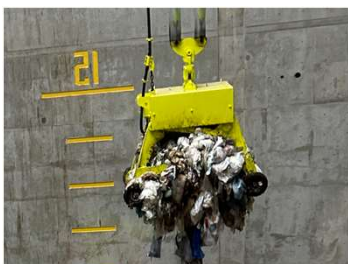
施設紹介

施設名：なんさつECOの杜(ごみ処理施設)
 場所：鹿児島県南さつま市金峰町高橋4148番地42
 規模：145t(72.5t/日×2炉)
 処理方式：全連続運転式燃焼式ストーカ炉
 余熱利用設備：蒸気タービン発電(1990kW)+温水

本施設では中央監視室にて24時間体制で運転や環境監視をおこなっております。



施設に咲くツツジ



ごみクレーン

ごみの持ち込みに関して

受入対象ごみ：燃やすごみ、可燃性粗大ごみ、不燃ごみ
 処理手数料：50円/10kg (税込)
 受付時間：月曜日～土曜日 (祝日含む)
 8時30分～12時、13時～16時
 定休日：日曜、年末年始(12月31日～1月3日)

ごみを持ち込みの際はゲートから、ゆっくり侵入して計量台の上に停止し降車。カードを取って青いタッチパネルに近づけます。音声案内に従いタッチパネルを操作して下さい。尚、お支払いはキャッシュレス決済にも対応しております。



受付機



支払い機

小型家電、リサイクル家電、資源ごみ等はお受けできません。

ごみ分別について

なんさつECOの杜では、ごみを持ち込む際は、ごみ分別パンフレットご覧になるかお住いの市役所のホームページのごみ分別ルールに従って分別してからお持ち込みください。ご協力程よろしくお願いいたします。

各市町村ごみ分別に関するホームページ

[家庭ごみの分け方・出し方ガイドブック | 南さつま市](#)
[ごみ分別の手引き | 鹿児島県日置市](#)
[南九州市における「ごみ分別」について | 南九州市](#)
[五十音別ごみの区分と出し方について | 枕崎市](#)



ホームページ：例



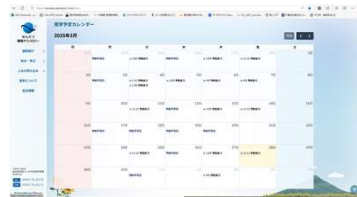
パンフレット：例

見学について

なんさつ環境テクノロジーでは、ホームページにおいて「なんさつECOの杜」の施設見学のご案内をおこなっております。予約カレンダーで空いている日をご確認の上、申込用紙をダウンロード。必要事項をご記入の上、FAXでお送りください。

詳しくはなんさつ環境テクノロジーのHPで！

<https://nansatsu.ekankyo21.com/>



予約カレンダー



見学申し込み書